

OPTIONS

Housse de protection

Usage recommandé notamment en bord de mer.

Protective Cover

Recommended use, especially by the sea.

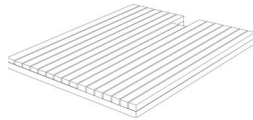


Caillebotis en Teck

Dimensions : 80 x 80 cm

Teak Duckboard

Dimensions: 80 x 80 cm



Douchette à main

La douchette à main fonctionne par pression du manche tel un pistolet d'arrosage. Le kit comprend le flexible de douche et la douchette à main.

Handheld Showerhead

The handheld showerhead is operated via the handle (similarly to a gardening spray gun). The kit contains a shower hose and a showerhead.



Pomme de douche ronde

Dimensions : Ø15cm / Ø20cm / Ø30cm

Round Showerhead

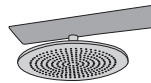
Dimensions: Ø15cm / Ø20cm / Ø30cm



Ø15cm



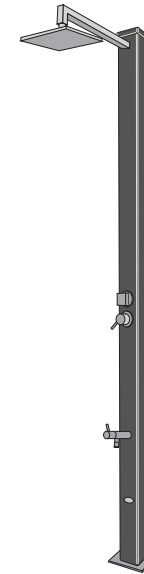
Ø20cm



Ø30cm

TECTONA

PARIS

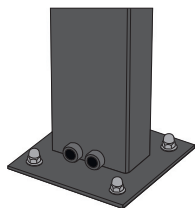


Douche Marina

Marina Shower

Notice à conserver
Instructions to be retained

Tectona vous remercie d'avoir choisi une douche Marina. Pour garantir sa longévité, et votre satisfaction, nous vous recommandons de lire avec attention les quelques indications suivantes :



Tectona thanks you for choosing a Marina shower. To guarantee its longevity, and your satisfaction, we recommend that you carefully read the following instructions:



INSTALLATION

1. **Prévoir le raccordement à l'eau** qui peut se faire par dessous avant de fixer la douche au sol ou par l'arrière après l'avoir fixée.
2. Si le raccordement par dessous est choisi, dévisser les bouchons qui se trouvent sous la base et raccorder aux arrivées d'eau existantes. Celles-ci doivent être équipées d'un raccord femelle ½ ou bien vous pouvez utiliser les flexibles inox MF 15cm fournis.
3. **Installer la douche au sol** à l'aide des 4 goujons inox fournis (Ø10mm, longueur 96mm) ou des 4 vis à bois si sol en bois (fournis sur demande) en suivant le **guide d'installation au sol** joint.
4. Installer la pomme de douche en la vissant sur le bras de douche et en insérant préalablement le(s) joint(s) d'étanchéité. Utiliser le nombre de joints nécessaires pour assurer l'étanchéité des raccords, les joints doivent être en contact pour éviter toute fuite.
5. Si le raccordement par l'arrière est choisi, dévisser les bouchons qui se trouvent sur la face arrière de la douche et raccorder :
 - soit aux arrivées d'eau existantes, celles-ci doivent être équipées d'un raccord femelle ½ ou bien vous pouvez utiliser les flexibles inox MF 15cm fournis.
 - soit avec des tuyaux de jardin, visser alors les adaptateurs femelles fournis sans oublier de placer les joints d'étanchéité.

INSTALLATION

1. **Plan ahead for the water connection**, which may be made via the underside before fixing the shower to the ground or via the rear after fixation.
2. If you decide to use the connection on the underside: unscrew the plugs on the underside of the base and connect to the existing water supplies. The water supplies must have a female ½ connector or you can use the 15cm MF stainless steel flexible hose supplied.
3. Following the attached **Ground fixation guide**, install the shower to the ground using the 4 stainless steel dowels supplied (Ø 10mm, length 96mm) or 4 wood screws (supplied on request) if the ground is made of wood.
4. Install the showerhead by screwing it to the shower arm, without forgetting to insert the watertight seal(s). Use as many seals as necessary to ensure watertightness of the connections; the seals must be touching to prevent any leakage.
5. If you decide to use the connection on the rear: unscrew the plugs on the rear face of the shower and connect:
 - either to the existing water supplies. The water supplies must have a female ½ connector or you can use the 15cm MF stainless steel flexible hose supplied.
 - or to a garden hose. In this case, screw in the supplied female adapters without forgetting to insert the watertight seals.

ENTRETIEN

Aluminium thermolaqué : Le traitement par thermolaquage offre une grande résistance aux intempéries. Si des traces blanches apparaissent, nettoyer avec un produit anticalcaire type vinaigre blanc. Il est fortement conseillé, notamment en bord de mer, de rincer régulièrement la douche à l'eau douce, comme le font les marins sur les bateaux, afin d'éviter les dépôts de sel ou d'autres particules.

Robinetterie : Nous vous recommandons d'utiliser de la pierre d'argent. Cette solution naturelle et efficace permet de retirer les résidus de savon, de calcaire et autres. Elle polit et fait briller sans rayer tout en laissant un film protecteur hydrofuge. Pour ce faire, passer l'éponge mouillée sur la pierre d'argent et la faire mousser. Puis nettoyer les surfaces à l'aide de l'éponge avant de rincer à l'eau claire. Sécher ensuite avec un chiffon doux de type microfibre pour retrouver la brillance.

Nous vous recommandons l'utilisation d'une housse de protection.

HIVERNAGE

Une vidange complète est indispensable pour protéger votre douche et ses accessoires des dommages causés par le gel.

1. Déconnecter la douche des arrivées d'eau.
2. Laisser le robinet et le robinet rince-pieds en position ouverte pour permettre la vidange complète.
3. Dévisser la pomme de douche et l'entreposer à l'abri du gel.

Idéalement nous vous recommandons de ranger votre douche à l'abri du gel durant l'hiver. Si vous décidez de la laisser à l'extérieur, nous recommandons de protéger la poignée du mitigeur, le robinet et le robinet rince pieds à l'aide d'une couverture.

GARANTIE

Nos produits sont garantis 2 ans pour un usage normal en extérieur. La garantie ne couvre ni les détériorations dues à un usage inapproprié ni les dégâts causés par le gel.

CARE INSTRUCTIONS

Powder-coated aluminium: The powder-coating treatment confers great resistance to the elements. If white marks appear, clean with an anti-limescale product such as white vinegar. We strongly recommend, especially in coastal areas, to regularly rinse the shower with water (not sea water), as sailors do on boats, in order to prevent the deposition of salt or other particles.

Pipework: We recommend that you use cleaning clay, a natural and effective way to remove residues of soap, limescale and other substances. It polishes and restores brilliance without scratching and at the same time leaves a water-repellent protective film. To do so: pass a wet sponge over the cleaning clay to make it foam. Then clean the surfaces with the sponge. Rinse with clean water. Dry with a gentle cloth such as microfibre to restore brilliance.

We recommend that you use a protective cover.

WINTERISATION

Full drainage is essential for protecting your shower and its accessories from frost damage.

1. Disconnect all water inlets of the shower
2. Leave the foot shower tap & tap in the open position to allow full drainage.
3. Unscrew the showerhead and store it somewhere safe from freezing

Ideally we recommend that you store your shower somewhere safe from freezing during winter. If you decide to leave it outside, we recommend that you cover the foot shower tap & tap.

GUARANTEE

Our products are guaranteed for 2 years for normal use outdoors. The guarantee does not cover deterioration caused by inappropriate use or damage caused by frost.