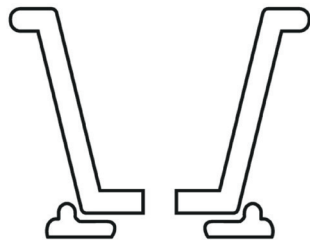
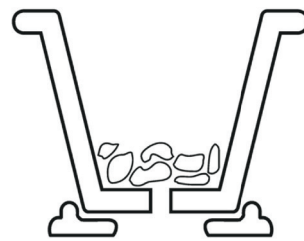


# CONSIGLI PER L'INVASATURA

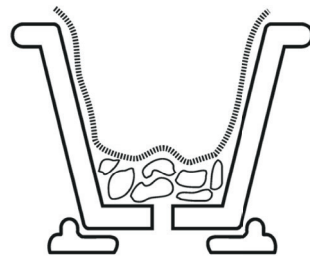
Queste importanti istruzioni sono essenziali per la vita dei vasi. Prima di piantare, è bene familiarizzare con questa manuale. Seguendo questi passaggi, i vasi possono resistere al rigido clima invernale. Il drenaggio è molto importante per la salute e la crescita delle piante, nel terreno e nei vasi. Abbiamo constatato che i vasi con scarso drenaggio hanno un effetto negativo sulle condizioni delle piante e dei vasi stessi.



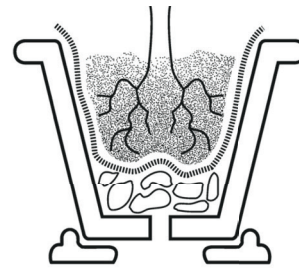
**1.** Sollevare il vaso da terra con piedini o altri supporti



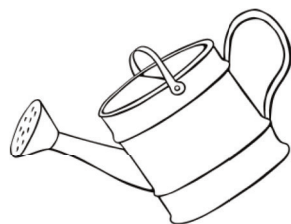
**2.** Posizionare con cura dei cocci sul fondo del vaso fino a circa  $\frac{1}{4}$  della sua altezza, in modo da appesantire la base e favorire il drenaggio.



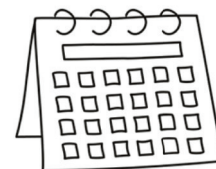
**3.** Inserire la fodera in dotazione all'interno del vaso, poggiandola sui cocci.



**4.** Creare un primo strato di ghiaia alla base della fodera e stenderla uniformemente. Aggiungere dunque le piante, il compost e il fertilizzante a lento rilascio.



**5.** Controllare regolarmente il vaso. Ricordando che il terreno e le piante in vaso si seccano più velocemente rispetto a quelle piantate a terra.



**6.** Sugeriamo di ripetere i passaggi 2 e 3 ogni due anni. Svuotare completamente il vaso, pulirlo e riposizionare i cocci, la fodera con la ghiaia e il nuovo compost. Potare le radici della pianta e rinvasarla.

# CONSIGLI PER L'INVASATURA

**Vaso in vaso** vedi Fig. 1, usando vasi intercambiabili. I vasi di plastica nera con fori nella base per il drenaggio sono ideali per una continua e interessante piantagione durante la stagione. Sollevare il livello della base per poggiare il vaso interno su un secondo vaso capovolto, mattoni, legno o polistirolo. Ruotare i vasi con bulbi primaverili, hosta, lavanda, agapanto, cosmos e bosso per l'inverno. Consigliamo questo metodo anche per piante molto forti e con radici strette come le agapantha, rende più facile il rinvaso.

**Le giare**, non sono adatte per la semina completa. Le radici della pianta invaderanno rapidamente lo spazio più ampio nel vaso e diventerà impossibile rimuoverla. Se si desidera utilizzare un modello giara, è meglio seguire il metodo «vaso in vaso». Vedere Fig. 1.

**Le piante in piccoli vasi**, necessitano di annaffiature più frequenti durante la primavera e l'estate. Si consiglia di svuotare i vasetti e di sollevarli per evitare l'umidità.

**I vasi alti** vedere Fig. 2 richiedono più cocci. Riempire più della metà del vaso con i cocci, questo impedirà alle radici della piante di crescere troppo in profondità. Piedini e supporti non sono necessari per questa tipologia di vasi.

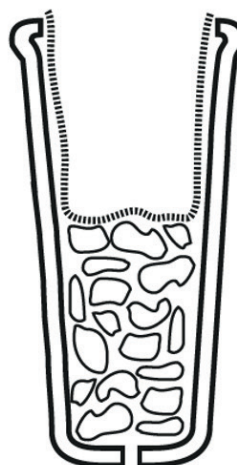
Le **posizioni ventose** non sono consigliabili per vasi contenenti piante alte, in particolare vasi a base stretta. Scegliere il vaso giusto per le proprie piante: considerando l'altezza della pianta e assicurandosi che non sia troppo pesante nella parte superiore. Fissarla a un muro impedirà al vaso di cadere. Agganciare una fascetta per alberi allo stelo della pianta da cui far passare uno spago che verrà ancorato in due punti sul muro, creando un triangolo.

**Elementi decorativi** : ricoprendo il terriccio intorno alla pianta con pigne, sassolini, conchiglie o cortecce, si ridurrà l'evaporazione e si eviteranno schizzi durante l'annaffiatura.

Fig 1



Fig 2



**Pulire i vasi:** non dovrebbe essere necessario pulire i vasi. Tuttavia, se diventano eccessivamente verdi a causa della crescita di molte alghe, utilizzare un detergente a base di sapone. Se i vasi diventano molto verdi, forse perché non hanno abbastanza luce, sono sotto le foglie o potrebbero non avere un drenaggio sufficiente. In questo caso, suggeriamo di rinvasare e riposizionare.

La **grow box** funziona molto bene nei vasi. Le piante tenderanno a perdere nutrienti e le foglie diventeranno color bronzo. Un buon fertilizzante minerale e un fertilizzante liquido per le foglie aiutano per una rapida ripresa del verde. La cimatura dei box viene tradizionalmente eseguita nel «Derby Day» evitando le giornate troppo soleggiate. Se ciò non è possibile, coprire la pianta con un telo invernale dopo la potatura, questo impedirà al sole di intaccare il bordo della foglia tagliata.

**Agapanthus e Phormium** sono piante con radici molto forti, consigliamo di piantarle in un vaso da vivaio (Fig. 1) - non direttamente nel vaso poiché le radici potrebbero spaccarlo.

**Spostare i vasi,** una volta piantati, può essere difficile. Consigliamo di svuotarli come consigliato precedentemente. In caso contrario, i vasi rischiano di danneggiarsi e una crepa sottile potrebbe passare inosservata fino a quando il clima invernale o le radici potrebbero aprirla.

### PROTEZIONE INVERNALE

Seguire i nostri consigli per la piantagione è la miglior accortezza. Tuttavia, se il giardino si trova in una sacca di gelo è consigliabile utilizzare dei teli. Alcune aree soffrono di grandi quantità di pioggia e hanno improvvisi sbalzi di temperatura, dal gelo all'afa.. A Versailles a Parigi, durante l'inverno, le statue vengono avvolte con juta e spago molto eleganti.

